



T

L

CAPSULA DE SEGURIDAD

LAS

VOLCADURAS

M



Causas de Volcaduras



*Exceso de confianza.
Combinado con
Exceso de velocidad*



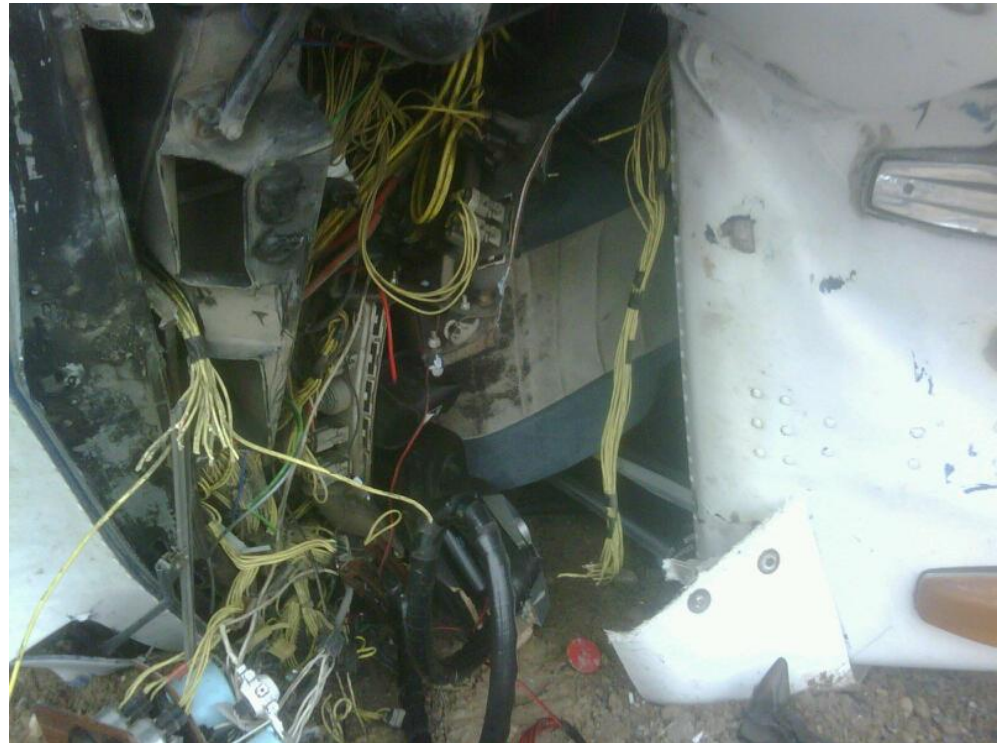


Causas de Volcaduras



Condiciones Físicas

- Problemas de salud
- Cargas de trabajo
- Problemas emocionales





Consecuencias de Volcaduras



Al Operador

- La incapacidad parcial o total para seguir desarrollando nuestro trabajo.

Al Entorno

- Daños a otras personas
- Daños materiales
- Daños a nuestro Equipo
- Daños a la ecología



Consecuencias de Volcaduras



Afectación a los clientes

- En la líneas de Producción
- En la confianza depositada
- Perdida de trabajo permanente.





Recomendaciones



- Como operador profesional debemos considerar que ningún viaje es igual.
- Como operador profesional debemos administrar nuestro tiempo para aplicar la velocidad que consideremos adecuada teniendo como limite la que nos impone la SCT .
- Como operador profesional debemos autoevaluarnos si estamos en condiciones optimas de cumplir con el compromiso de llegar en tiempo y forma.



RECUERDA QUE:

“Una distracción puede cambiar tu vida y la de todos”

“el kilometro mas peligroso en cualquier carretera, es el que sigue”